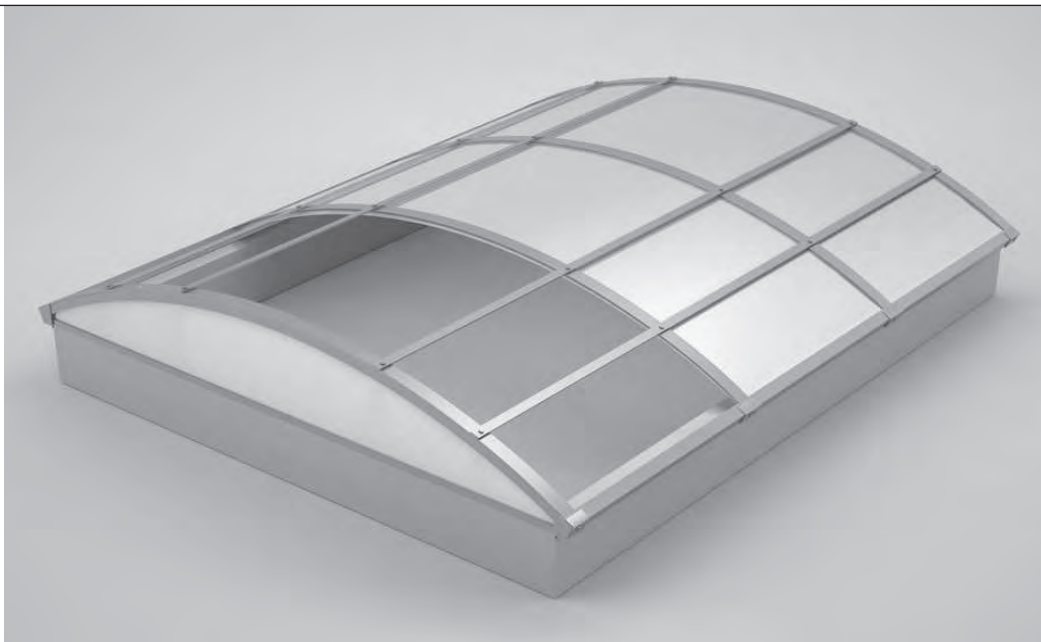


RWA Durchsturzsicherung TYP DSA

Dauerhafte Durchsturzsicherung für alle Lichtstraßen TYP LIGHTSTAR

www.rwa.co.at



PRODUKTMERKMALE:

- Effektive und ökonomische Lösung der Durchsturzsicherheit
 - Dauerhafte Durchsturzsicherheit geprüft mit 1200 J
 - Einfache Montage – perfekt auch zur Nachrüstung
 - Geringer Einfluss auf die Lichtdurchlässigkeit des Lichtbandes
 - Niedriges Gewicht und leichter Transport
 - Aluminium naturbelassen (Standard)
 - Pulverbeschichtung nach Wunsch (RAL-Farben)
 - Geprüft nach EN 14963:2006, GS-Bau 18, ÖN EN1873
 - Leistungserklärung als Bestandteil der Lieferung
-
- Hinweis: Diese Ausführung entspricht nicht der ÖN EN3417, Sicherheitsausstattung auf Dächern.



LICHT | LUFT | LEBEN

