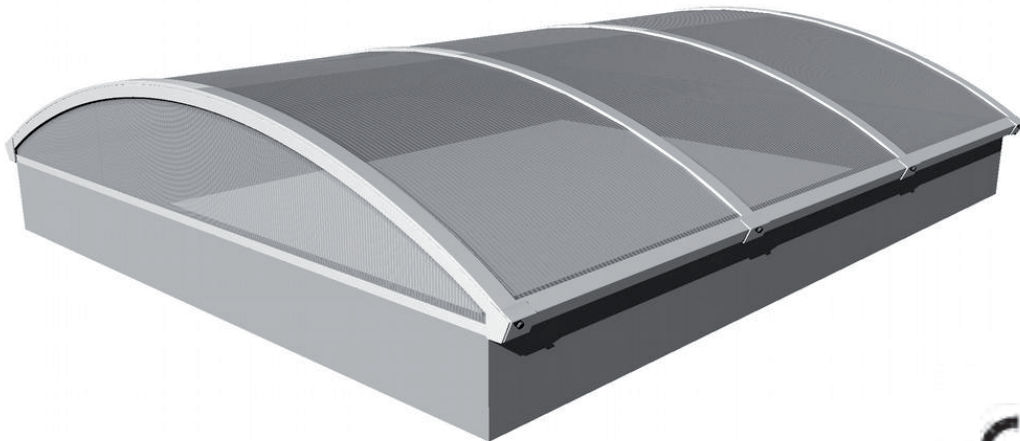


RWA Lichtstraße TYP LIGHTSTAR OS-THERMO

Konstruktion RWA LIGHTSTAR – Bogenoberlicht für Flach- und Pultdächer mit thermisch getrennter Konstruktion



www.rwa.co.at

PRODUKTEIGENSCHAFTEN:

- Breite:** von 1500 bis 6160 mm
- Länge:** unbeschränkt, Endlossystem
- Stich:** 1/7 (Standard) bis 1/5, 1/2
- Achsenabstand:** 1070 mm (Standard), 710, 525 mm
- Konstruktion:** aus Aluminium mit der dreikammer-getrennten Thermobrücke im Anschluss an den Bogenlichtrahmen oder im Detail des Anschlusses an das Dach. Aluminium naturbelassen (Standard) oder RAL-Pulverbeschichtung nach Wunsch möglich.
- Verglasung:** Hohlkammer- oder Voll-Polykarbonat Stegplatten mit UV-Schutz, Stärke von 10, 16 bis 42 mm (standardmäßig 16 / 30 / 36 mm), Sandwich-Verglasung in verschiedenen Kombinationen der Stegplatten möglich. Ausführung opal oder klar, Antireflex-Beschichtung oder Sonnen- und Hitzeschutzbeschichtung ist möglich.
- Verankerung:** auf Stahl-, Holz- oder Betonrahmen, mind. 150 mm über der Dach-Hydroisolation



LICHT | LUFT | LEBEN

Lüftung:	Lüftungsklappe RWA Lightstar
RWA:	RWA-Klappe Typ OS RWA 01 bzw. RWA-Jalousien oder Doppelklappen
Gewicht:	ca. 5 - 7,5 kg/m ² (Standardverglasung)
Garantie:	24 Monate auf Konstruktion, auf Verglasung laut Hersteller
Mögliches Zubehör:	RWA-Klappen Lüftungsmöglichkeiten Dauerhafte Durchsturzicherung (DSG, DSA usw.)

Parameter laut Norm EN 14963

Wärmedurchgangskoeffizient Uw: 1,00 - 1,4 W/m²K (nach Verglasung)

Schneelast SL: 500 bis >7400 N/m²

Windlast WL: 750 bis 1000 N/m²

Brandbeständigkeit: Aluminium A1, Polykarbonat B-s1, d0

Wasserdichtheit: erfüllt

Schalldichtheit: bis 22 dB

Lichtdurchlässigkeit: standardmäßig 65 - 20%

Standfestigkeit gegen Auswirkung vom harten Körper: erfüllt

Standfestigkeit gegen Auswirkung vom weichen Körper: SB 300 bis 1200 J

Dieses Systemprodukt ist komplett CE-zertifiziert. Bogenoberlichte sind über den Rahmen der zuständigen Normen auf Statik geprüft und dank der Konstruktionslösung auch für Alpengebiete geeignet.

