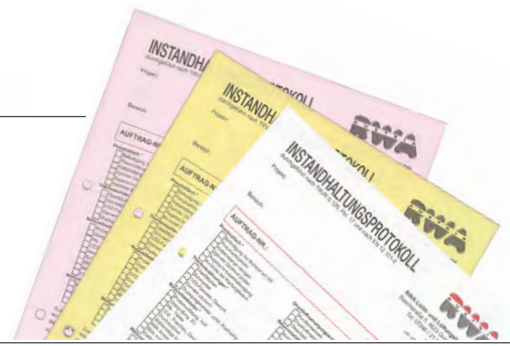


INSTANDHALTUNG UND WARTUNG VON RWA-/LÜFTUNGSANLAGEN



Funktionssicherheit durch regelmäßige Wartung



Die Investition in eine RWA hat nur dann einen Sinn, wenn diese im Brandfall auch funktioniert!

Die Pflege und Wartung von Sicherheitssystemen unterliegt einer besonderen Sorgfaltspflicht. Umwelteinflüsse wie Staub, Schmutz, Fette, Feuchtigkeit oder Produktionsdämpfe können die Funktionsfähigkeit ebenso beeinträchtigen wie mechanische Beschädigungen. Das gilt insbesondere für **Rauch- und Wärmeabzugsanlagen**, die einwandfrei funktionieren müssen, wenn der Ernstfall eintritt.

Deshalb ist es aus Sicherheitsgründen Vorschrift und für die Werterhaltung empfehlenswert, auch über die Gewährleistungszeit hinaus mit der **Fa. RWA** einen Instand- und Wartungsvertrag abzuschließen. So ist sichergestellt, dass ein Konzept zum vorbeugenden Brandschutz im Notfall auch wirklich Menschen und Sachwerte schützt.

Gesetzliche Grundlagen und Vorschriften

Die Überprüfung, Instandhaltung, Wartung und Instandsetzung von Rauch- und Wärmeabzugsanlagen ist in einer Vielzahl relevanter Vorschriften geregelt. Sie geben Bauherren und Betreibern eines Gebäudes Einblick in alle Notwendigkeiten, Ihrer Sorgfaltspflicht nachkommen zu können.



EN 12101 - 2 / CE-Zertifizierung / TRVB 125 S 2015 / ÖN 3075 / CEN/TC191-No. 019

In der TRVB 125/15 und ÖNORM, der Richtlinie des VdS, sowie der übergeordneten europäischen Norm werden die Anwendung, Auslegung und Dimensionierung von RWA's in eingeschobigen Gebäuden bzw. für die oberste Etage mehrgeschossiger Gebäude geregelt. Darin ist beschrieben, dass alle Betätigungs- und Steuerelemente, Öffnungsaggregate, Energiezuleitungen und das Zubehör in **regelmäßigen Abständen** auf Funktionsbereitschaft geprüft werden müssen.



TRVB 125 S 15 TRVB S 111 nach ÖN 3075



Die in Österreich gültige Richtlinie des vorbeugenden Brand-schutzes, die TRVB S 125 Ausgabe 2015 beschreibt unter Punkt 17 die **Instandhaltung, Wartung und Instandsetzung**. In Punkt 17.2 ist der Umfang und Intervall der Instandhaltung genau definiert: **“ Die RWA ist entsprechend den Herstellerangaben, zumindest jedoch jährlich einer Instandhaltung zu unterziehen”**. Dieser Punkt wird in der ÖN 3075 noch genau geregelt. Die Durchführung selbst hat durch eine Fachfirma periodisch zu erfolgen. Da der Schwerpunkt der **Fa. RWA** auf diesem Sektor liegt, bieten wir entsprechende Leistungen an.

Vertragsbasis

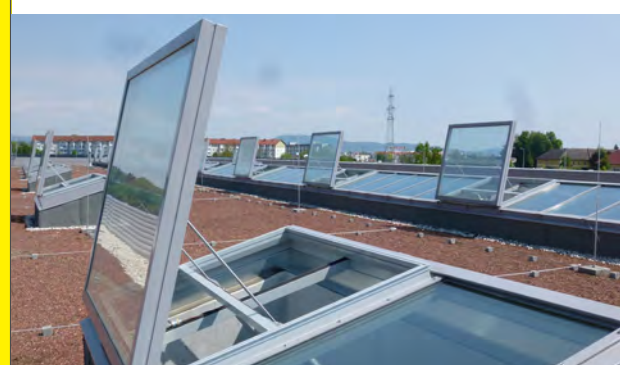
Eine Vertragsbasis stellt sicher, dass mit geringem Aufwand ein optimaler Effekt bei Durchführung der Arbeiten durch einen erfahrenen Servicedienst erreicht wird.

Inspektion und Wartung nach Checkliste mit Protokoll und Etikette

Die Inspektion und Wartung durch die **Fa. RWA** stellt sicher, dass nur Original-Ersatzteile verwendet werden und insbesondere Sachkenntnisse und Erfahrung in der Ausführung vorhanden sind. Die Wartung wird nach Checklisten durchgeführt, um alle erforderlichen Maßnahmen zur Funktionsfähigkeit und Betriebsbereitschaft sicherzustellen. Nach Abschluss der Arbeiten wird ein **Instandhaltungsprotokoll** erstellt. Dieses Dokument gilt auch als Nachweis des Betreibers der Behörde gegenüber, dass er vorschriftenkonform die Überprüfung zur Funktionserhaltung der Anlage sichergestellt hat. Zusätzlich wird eine **Prüfetikette** angebracht, an der zu ersehen ist, wann die nächste fällige Instandhaltung und Wartung durchzuführen ist. Es erfolgt auch der Eintrag in das **Kontrollbuch**.

Übersicht der Instandhaltung

Inspektion	Instandhaltung	Instandsetzung
Feststellung und Beurteilung des Istzustandes:	Präventive Maßnahmen zur Erhaltung des Sollzustandes:	Maßnahmen zur Wiederherstellung des Sollzustandes:
messen	nachstellen	reparieren
prüfen	reinigen	einstellen
zählen	auswechseln	austauschen
auslösen	auslösen	auslösen
protokollieren	protokollieren	protokollieren



IBS-INSTITUT FÜR BRANDSCHUTZTECHNIK UND SICHERHEITSFORSCHUNG
GESELLSCHAFT M.B.H.
BRANDSCHUTZTECHNIK UND SICHERHEITSFORSCHUNG
GESELLSCHAFT M.B.H.
ZENTRALE: 0-4311440-1 (FÖRDERUNG) 0-4311440-2 (FÖRDERUNG) 0-4311440-3 (FÖRDERUNG) 0-4311440-4 (FÖRDERUNG) 0-4311440-5 (FÖRDERUNG) 0-4311440-6 (FÖRDERUNG) 0-4311440-7 (FÖRDERUNG) 0-4311440-8 (FÖRDERUNG) 0-4311440-9 (FÖRDERUNG) 0-4311440-10 (FÖRDERUNG) 0-4311440-11 (FÖRDERUNG) 0-4311440-12 (FÖRDERUNG) 0-4311440-13 (FÖRDERUNG) 0-4311440-14 (FÖRDERUNG) 0-4311440-15 (FÖRDERUNG) 0-4311440-16 (FÖRDERUNG) 0-4311440-17 (FÖRDERUNG) 0-4311440-18 (FÖRDERUNG) 0-4311440-19 (FÖRDERUNG) 0-4311440-20 (FÖRDERUNG) 0-4311440-21 (FÖRDERUNG) 0-4311440-22 (FÖRDERUNG) 0-4311440-23 (FÖRDERUNG) 0-4311440-24 (FÖRDERUNG) 0-4311440-25 (FÖRDERUNG) 0-4311440-26 (FÖRDERUNG) 0-4311440-27 (FÖRDERUNG) 0-4311440-28 (FÖRDERUNG) 0-4311440-29 (FÖRDERUNG) 0-4311440-30 (FÖRDERUNG) 0-4311440-31 (FÖRDERUNG) 0-4311440-32 (FÖRDERUNG) 0-4311440-33 (FÖRDERUNG) 0-4311440-34 (FÖRDERUNG) 0-4311440-35 (FÖRDERUNG) 0-4311440-36 (FÖRDERUNG) 0-4311440-37 (FÖRDERUNG) 0-4311440-38 (FÖRDERUNG) 0-4311440-39 (FÖRDERUNG) 0-4311440-40 (FÖRDERUNG) 0-4311440-41 (FÖRDERUNG) 0-4311440-42 (FÖRDERUNG) 0-4311440-43 (FÖRDERUNG) 0-4311440-44 (FÖRDERUNG) 0-4311440-45 (FÖRDERUNG) 0-4311440-46 (FÖRDERUNG) 0-4311440-47 (FÖRDERUNG) 0-4311440-48 (FÖRDERUNG) 0-4311440-49 (FÖRDERUNG) 0-4311440-50 (FÖRDERUNG) 0-4311440-51 (FÖRDERUNG) 0-4311440-52 (FÖRDERUNG) 0-4311440-53 (FÖRDERUNG) 0-4311440-54 (FÖRDERUNG) 0-4311440-55 (FÖRDERUNG) 0-4311440-56 (FÖRDERUNG) 0-4311440-57 (FÖRDERUNG) 0-4311440-58 (FÖRDERUNG) 0-4311440-59 (FÖRDERUNG) 0-4311440-60 (FÖRDERUNG) 0-4311440-61 (FÖRDERUNG) 0-4311440-62 (FÖRDERUNG) 0-4311440-63 (FÖRDERUNG) 0-4311440-64 (FÖRDERUNG) 0-4311440-65 (FÖRDERUNG) 0-4311440-66 (FÖRDERUNG) 0-4311440-67 (FÖRDERUNG) 0-4311440-68 (FÖRDERUNG) 0-4311440-69 (FÖRDERUNG) 0-4311440-70 (FÖRDERUNG) 0-4311440-71 (FÖRDERUNG) 0-4311440-72 (FÖRDERUNG) 0-4311440-73 (FÖRDERUNG) 0-4311440-74 (FÖRDERUNG) 0-4311440-75 (FÖRDERUNG) 0-4311440-76 (FÖRDERUNG) 0-4311440-77 (FÖRDERUNG) 0-4311440-78 (FÖRDERUNG) 0-4311440-79 (FÖRDERUNG) 0-4311440-80 (FÖRDERUNG) 0-4311440-81 (FÖRDERUNG) 0-4311440-82 (FÖRDERUNG) 0-4311440-83 (FÖRDERUNG) 0-4311440-84 (FÖRDERUNG) 0-4311440-85 (FÖRDERUNG) 0-4311440-86 (FÖRDERUNG) 0-4311440-87 (FÖRDERUNG) 0-4311440-88 (FÖRDERUNG) 0-4311440-89 (FÖRDERUNG) 0-4311440-90 (FÖRDERUNG) 0-4311440-91 (FÖRDERUNG) 0-4311440-92 (FÖRDERUNG) 0-4311440-93 (FÖRDERUNG) 0-4311440-94 (FÖRDERUNG) 0-4311440-95 (FÖRDERUNG) 0-4311440-96 (FÖRDERUNG) 0-4311440-97 (FÖRDERUNG) 0-4311440-98 (FÖRDERUNG) 0-4311440-99 (FÖRDERUNG) 0-4311440-100 (FÖRDERUNG)

Komplettes System für Ihre Ideen

Industrielle Lüftung

Natürliche Be- und Entlüftung mit Jalousien
Mehrzwecklüfter, Großflächenentlüfter,
mechanische, schallgedämmte Lüftung.

Rauch- und Wärmeabzug

Bescheidgemäße Rauch- und Wärmeabzugsanlagen,
nach TRVB, mit EN + CE anerkannten Systemen
in Verbindung mit Schall- und Wärmedämmung.
Rauchschürzen zur Abschnittstrennung.

Tagesbelichtung

Belichtung in einer wirtschaftlichen Form mit
individuelle Formgebung, Ausführung flach, halbrund
oder tonnenförmig, Lichtkuppel und Lichtbänder.

Industrieverglasung

Silikatglas mit architektonischer Gestaltung
Shed-, Pult-, Sattel-, Pyramiden und
Sonderkonstruktionen, Vordächer, Überdachungen.

Sanierungen

Austausch alter, sanierungsbedürftiger Glasdächer
oder Oberlichten, gegen hochwertige,
wärmeisolierte Verglasungen.

Montage und Service

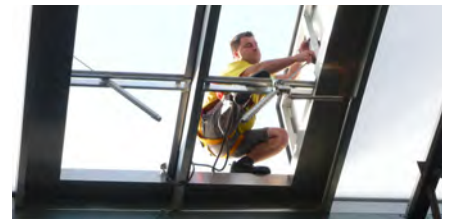
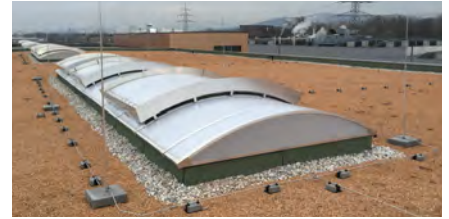
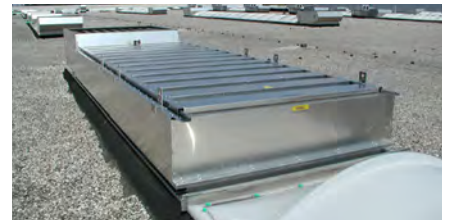
Der komplette Einbau wird durch erfahrenes
Montagepersonal übernommen. Es werden
auch Reparaturen an bestehenden Anlagen
durchgeführt.

Inspektion und Wartung

Die jährliche Instandhaltung und Servicearbeiten wer-
den von unserem Servicetem durchgeführt.

Sicherheit mit System

Anerkannte Errichter- und Fachfirma für RWA
Mitglied im Fachverband Metalltechnik
Mitglied im Fachverband Handel
Mitglied im Fachverband der Ingenieurbüros
Geprüfte RWA nach EN 12101-2 + CE Kennzeichnung
Zulassungen und Anerkennung von IBS und BVS Linz
RWA - Produktfertigung nach ISO 9001
GS Prüfzeichen der Öffnungsaggregate



RWA Licht- und Lüftungstechnik GmbH

A - 4623 Günskirchen, Boschstraße 5

Telefon: +43 7246 21 000-0 | Fax: +43 7246 21 000-71

Web: www.rwa.co.at | E-Mail: office@rwa.co.at



LICHT | LUFT | LEBEN